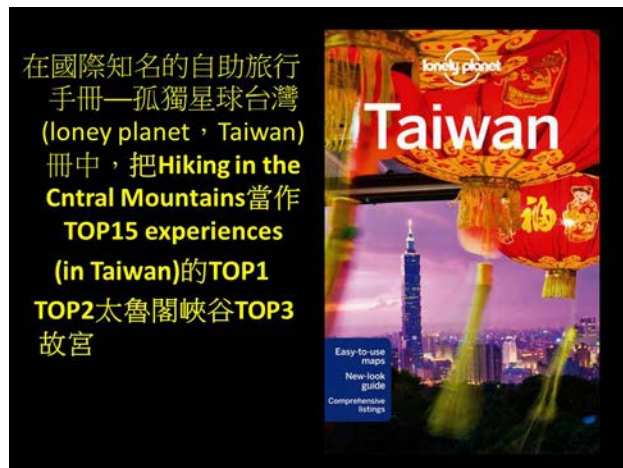


國際登山健行路線見聞與對台灣登山環境之借鏡

崔祖錫*



* 文山社大講師



日本

- 管制與搜救



馬來西亞神山

- 步道
- 山屋
- 管制



尼泊爾

- 步道
- 山屋
- 管制



瑞士

- 步道
- 山屋
- 管制

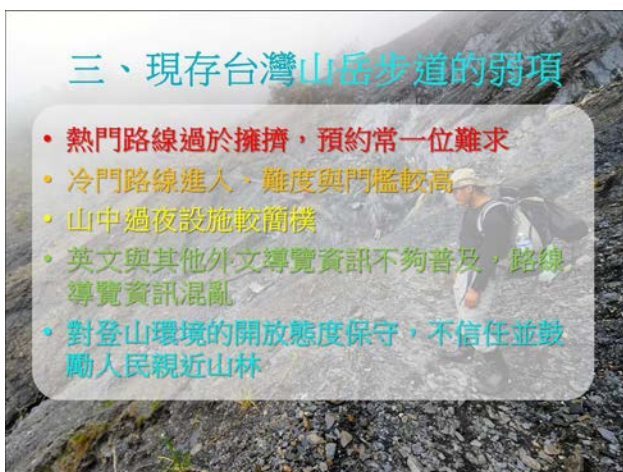


美國

- 步道
- 山屋
- 管制



其他地區



三、現存台灣山岳步道的弱項

- 熱門路線過於擁擠，預約常一位難求
- 冷門路線進人，難度與門檻較高
- 山中過夜設施較簡樸
- 英文與其他外文導覽資訊不夠普及，路線導覽資訊混亂
- 對登山環境的開放態度保守，不信任並鼓勵人民親近山林



六、結語